

váš dopis zn.: SPU 190263/2018/Pil

ze dne: 9.5.2018

naše zn.: 995/18/SÚSPK-T

40_18/Sp

vyřizuje: Hana Spisarová

tel.: 377 172 708, 724 973 107

e-mail: hana.spisarova@suspk.eu

datum: 1.6.2018

Státní pozemkový úřad
Krajský pozemkový úřad pro Plzeňský kraj,
Pobočka Tachov
T.G. Masaryka 1326
347 01 Tachov

Pozemková úprava v k.ú. Nové Sedliště, LV č. 203 (část k.ú. Staré Sedliště)- vyjádření

Na základě Vámi zaslané žádosti o stanovisko k pozemkové úpravě v k.ú. Nové Sedliště (část k.ú. Staré Sedliště), Vám sdělujeme, že v řešeném území pozemkové úpravy se nachází silnice II/198 a most ev.č. 198-054a a ev.č. 198-055, které jsou ve vlastnictví Plzeňského kraje a v hospodaření Správy a údržby silnic Plzeňského kraje, příspěvkové organizace a jsou provozovány ve veřejném zájmu.

Pozemky v obvodu pozemkové úpravy zapsané na LV 203 v k.ú. Nové Sedliště:

- p.č. 1965/1 o výměře 5093 m², ostatní plocha, ostatní komunikace – silnice II/198
- p.č. 1965/2 o výměře 1222 m², ostatní plocha, silnice – silnice II/198
- p.č. 1965/4 o výměře 742 m², ostatní plocha, silnice – silnice II/198
- p.č. 1965/5 o výměře 1 m², ostatní plocha, silnice – silnice II/198
- p.č. 1965/6 o výměře 38 m², ostatní plocha, silnice – silnice II/198
- p.č. 1965/7 o výměře 369 m², ostatní plocha, silnice – silnice II/198
- p.č. 1965/8 o výměře 76 m², ostatní plocha, silnice – silnice II/198
- p.č. 1965/10 o výměře 17 m², ostatní plocha, silnice – silnice II/198
- p.č. 1965/11 o výměře 22 m², ostatní plocha, silnice – silnice II/198
- p.č. 1965/12 o výměře 4 m², ostatní plocha, silnice – silnice II/198
- p.č. 1969/4 o výměře 2743 m², ostatní plocha, silnice – silnice II/198
- p.č. 1969/12 o výměře 7183 m², ostatní plocha, silnice – silnice II/198
- p.č. 1969/13 o výměře 80 m², ostatní plocha, silnice – silnice II/198
- p.č. 1969/32 o výměře 2568 m², ostatní plocha, silnice – silnice II/198
- p.č. 1969/40 o výměře 53 m², ostatní plocha, silnice – silnice II/198
- p.č. 1969/41 o výměře 1970 m², ostatní plocha, silnice – silnice II/198
- p.č. 1969/47 o výměře 2988 m², ostatní plocha, silnice – silnice II/198
- p.č. 1969/52 o výměře 14 m², ostatní plocha, ostatní komunikace – silnice II/198
- p.č. 1969/53 o výměře 1 m², ostatní plocha, ostatní komunikace – silnice II/198
- p.č. 1969/55 o výměře 49 m², ostatní plocha, silnice – silnice II/198
- p.č. 1969/61 o výměře 42 m², ostatní plocha, silnice – silnice II/198
- p.č. 1969/63 o výměře 10 m², ostatní plocha, silnice – silnice II/198
- p.č. 1969/66 o výměře 18 m², ostatní plocha, silnice – silnice II/198
- p.č. 1977/2 o výměře 47 m², ostatní plocha, jiné plochy – silnice II/198

Pozemky v obvodu pozemkové úpravy zapsané na LV 203 v k.ú. Staré Sedliště:

- p.č. 2998/3 o výměře 1280 m², ostatní plocha, ostatní komunikace – **silniční pozemek**
- p.č. 2998/12 o výměře 10767 m², ostatní plocha, silnice – **silnice II/198**
- p.č. 2998/24 o výměře 27 m², ostatní plocha, ostatní komunikace – **hospodářský sjezd**
- p.č. 2998/25 o výměře 150 m², ostatní plocha, silnice – **silniční pozemek**
- p.č. 2998/29 o výměře 10 m², ostatní plocha, ostatní komunikace – **silnice II/198**

V letošním roce bude v k.ú. Nové Sedliště a v k.ú. Staré Sedliště realizována stavba: „Rekonstrukce silnice II/198 Pernolec – Přimda - 2. úsek“, která bude spolufinancována z fondu EU. V rámci této stavební akce dojde k rozšíření části silnice II/198 a hráze Staromlýnského rybníka, a tím i k trvalým záborům pozemků v k.ú. Nové Sedliště, které kopírují silnici v místě plánovaného rozšíření. Po realizaci stavby bude vyhotoven geometrický plán pro zaměření této stavby. V příloze zasílám situaci z projektové dokumentace, ve které jsou vyznačeny trvalé zábory pozemků v místě rozšíření silnice II/198. Pokud by bylo třeba doplnit další informace k této stavbě, kontaktujte nás na telefonu 724 973 107 nebo e-mailové adrese: hana.spisarova@suspk.eu.

Po dobu udržitelnosti tohoto projektu (tj. po dobu 5 let od finančního ukončení projektu) nesmí dojít k zásahu do této stavby při napojení polních cest, ani při výstavbě nebo rekonstrukci hospodářských sjezdů. Pozemek pod mostem ev.č. 198-055 i pozemek v místě, kde se silnice nachází na hrázi rybníka, musí zůstat ve vlastnictví Plzeňského kraje z důvodu dotací z EU.

Žádáme, aby v místech, kde obvod pozemkové úpravy kopíruje silnici II. třídy, byl do pozemkové úpravy zahrnut celý silniční pozemek. Dále žádáme, aby obvod pozemkové úpravy vedl po hranici silničního pozemku, nikoli po stávající vlastnické hranici pozemku.

Žádáme, aby byli vlastníci pozemků sousedících se silnicí II. třídy seznámeni s umístěním propustků pod silnicemi v hospodaření naší organizace a aby tento stav respektovali.

Geometrické zaměření silničních pozemků v rámci pozemkové úpravy musí být provedeno dle § 11 zákona č. 13/1997 Sb. o pozemních komunikacích a přílohy č. 3 vyhlášky č. 104/1997 Sb., kterou se provádí zákon o pozemních komunikacích, ve znění pozdějších předpisů. Žádáme, aby silniční pozemky byly vlastnický zapsány jako ostatní plocha, silnice ve prospěch Plzeňského kraje s právem hospodaření pro Správu a údržbu silnic Plzeňského kraje p.o.

S pozdravem

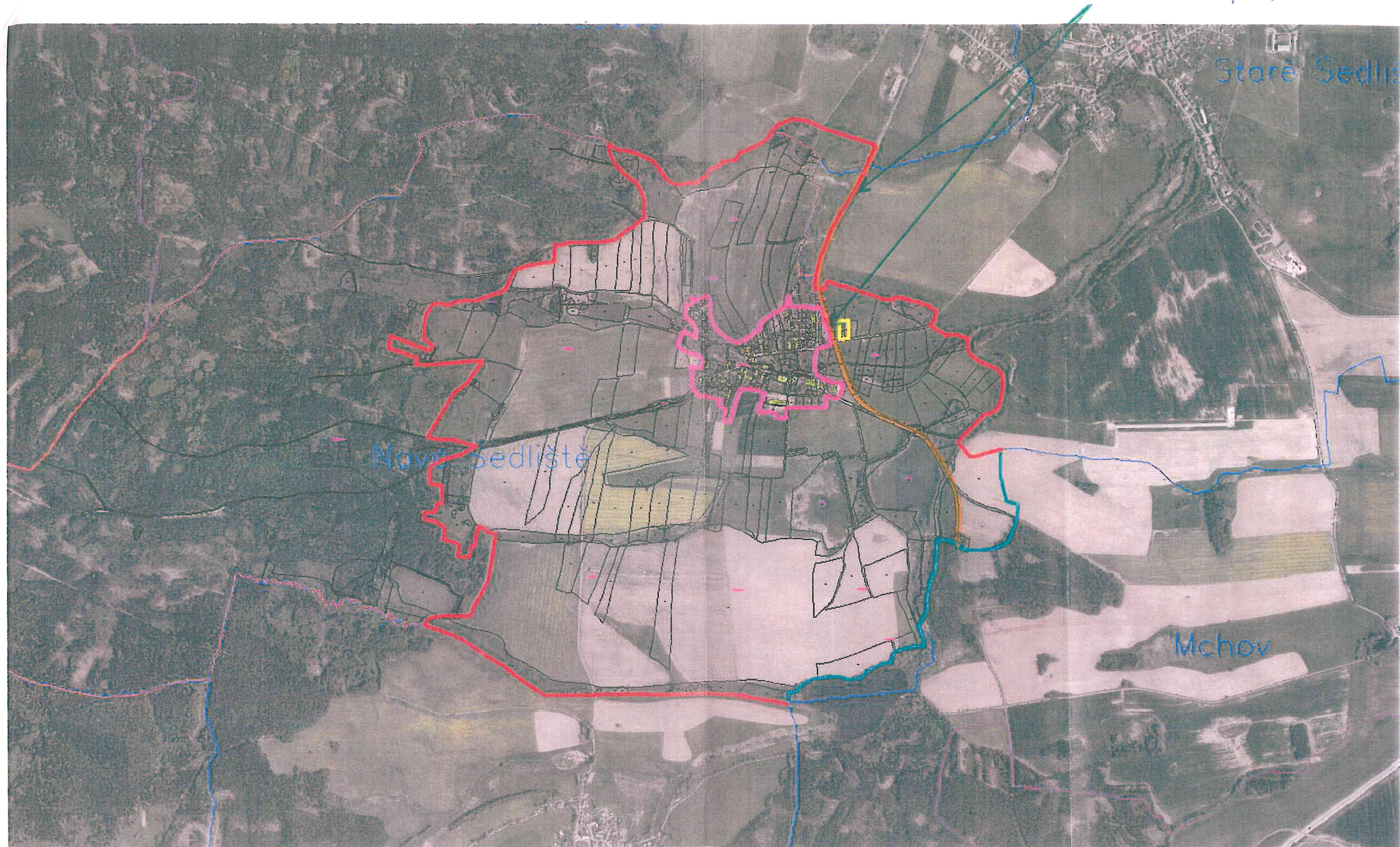
Správa a údržba silnic
Plzeňského kraje,
příspěvková organizace
Koterovská 162, 326 00 Plzeň

IC: 72053119

67

Bc. Martin Vít, MPA
technický ředitel SÚS PK, p.o.

Obvod PÚ kopíruje síťnici 11/1^o



„Rekonstrukce silnice II/198 Pernolec - Přimda - 2. úsek“

SO 103 - ÚSEK 2.3

SITUACE ÚSEK 2.3 - DÍL 1/3

M1:500

Rozšíření silnice II/198

